



Gaia





ART. 316 **HANNAH** FULL CUP
LAWENDOWY SEN/
LAVENDER DREAM
65D-I, 70C-I, 75B-H, 80B-G,
85B-F, 90B-E, 95B-D
STRING S, M, L, XL
PANTIES S, M, L, XL, XXL

OKŁADKA/COVER:
ART. 314 **GOLDIE** SEMI-SOFT
PUDROWY AMETYST/
POWDER AMETHYST
70C-I, 75B-H, 80B-G,
85B-F, 90B-E, 95B-D
STRING S, M, L, XL
PANTIES S, M, L, XL, XXL

A woman is the central figure, wearing a black fedora-style hat with a black veil covering her eyes. She has red lipstick and is wearing a purple lace-trimmed bra and matching purple ribbed briefs. A black choker is around her neck, and a large, ornate necklace hangs from her neck. She is also wearing a black, shiny, possibly leather or vinyl, jacket that is open, revealing her midriff. Her left hand is tucked into the jacket. The background is a mix of white and dark, textured brushstrokes. In the top left corner, there are some makeup items like a green brush and a white tube. A text box in the top right contains product information. A small page number '3' is in the bottom right corner.

ART. 315 **HELEN** SEMI-SOFT
LAWENDOWY SEN/LAVENDER DREAM
65D-I, 70C-I, 75B-H, 80B-G,
85B-F, 90B-E, 95B-D
STRING S, M, L, XL
PANTIES S, M, L, XL, XXL



ART. 327 **JESSICA** PUSH-UP
SATYNOWY GRAFIT/SATIN GRAPHITE
70A-D, 75A-D, 80B-D, 85C
STRING S, M, L, XL






ART. 325 MEGAN PUSH-UP
SREBRNA PIWONIA/SILVER PEONY
70A-D, 75A-D, 80B-D, 85C
PANTIES S, M, L, XL
SHORTS S, M, L, XL, XXL



ART. 326 *MIRANDA* FULL CUP
SREBRNA PIWONIA/SILVER PEONY
65D-I, 70C-I, 75B-H, 80B-G,
85B-F, 90B-E, 95B-D
PANTIES S, M, L, XL
SHORTS S, M, L, XL, XXL




ART. 313 **WENDY** FULL CUP
KRÓLEWSKI FIOLET/ROYAL VIOLET
65D-I, 70C-I, 75B-H, 80B-G,
85B-F, 90B-E, 95B-D
STRING S, M, L, XL



ART. 328 *GLORIA* SEMI-SOFT
WRZOSOWE WZGÓRZA/HEATHER HILL
65D-I, 70C-I, 75B-H, 80B-G,
85B-F, 90B-E, 95B-D
STRING S, M, L, XL
PANTIES S, M, L, XL, XXL, XXXL

ART. 328M *GLORIA* SEMI-SOFT
70J, 75 I-J, 80 H-J,
85E-J, 90 F-J, 95 E-J



ART. 311 AMANDA FULL CUP
STALOWA CZERN/STEEL BLACK
65D-I, 70C-I, 75B-H, 80B-G,
85B-F, 90B-E, 95B-D
SHORTS S, M, L, XL, XXL
PANTIES S, M, L, XL, XXL




ART. 312 AMY PUSH-UP
STALOWA CZERNI/STEEL BLACK
70A-D, 75A-D, 80B-D, 85C
SHORTS S, M, L, XL, XXL
PANTIES S, M, L, XL, XXL


ART. 323 BRITNEY SEMI-SOFT
HAWAJSKI BŁEKIT/HAWAIIAN BLUE
650-I, 70C-I, 75B-H, 80B-G,
85B-F, 90B-E, 95B-D
STRING S, M, L, XL
PANTIES S, M, L, XL, XXL, XXXL



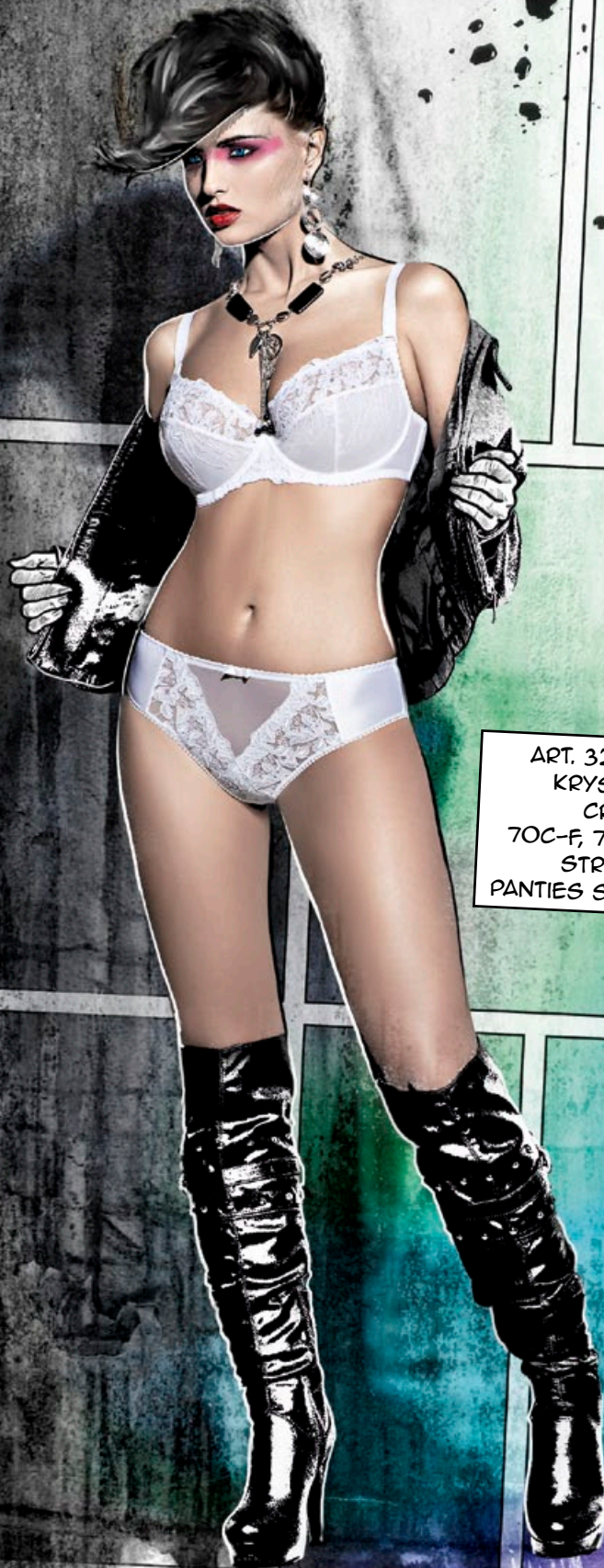
ART. 319 **JENNIFER** SEMI-SOFT
PORANNA M&A/MORNING MIST
65D-I, 70C-I, 75B-H, 80B-G,
85B-F, 90B-E, 95B-D
STRING S, M, L, XL
PANTIES S, M, L, XL, XXL, XXXL



ART. 329 **REBECCA** PUSH-UP
RÓŻOWA KAWA/PINK COFFEE
70A-D, 75A-D, 80B-D, 85C
STRING S, M, L, XL
PANTIES S, M, L, XL, XXL



ART. 330 ROXANA SEMI-SOFT
RÓŻOWA KAWA/PINK COFFEE
70C-F, 75B-F, 80B-F, 85B-F,
90B-E, 95B-D
STRING S, M, L, XL
PANTIES S, M, L, XL, XXL




ART. 321 **BRIDGET SOFT**
KRYSTALICZNA BIEL/
CRYSTAL WHITE
70C-F, 75B-F, 80B-F, 85B-F
STRING S, M, L, XL
PANTIES S, M, L, XL, XXL, XXXL



ART. 320 **BROOKE** SEMI-SOFT
KRYSTALICZNA BIEL/CRYSTAL WHITE
65D-I, 70C-I, 75B-H, 80B-G,
85B-F, 90B-E, 95B-D
STRING S, M, L, XL
PANTIES S, M, L, XL, XXL, XXXL



ART. 322 *VIVIAN* SEMI-SOFT
ORZECOWY KREM/NUTTY CREAM
65D-I, 70C-I, 75B-H, 80B-G,
85B-F, 90B-E, 95B-D
STRING S, M, L, XL
PANTIES S, M, L, XL, XXL



ART. 324 **CRISTAL SEMI-SOFT**
RÓŻOWY SHAKE/PINK SHAKE
65D-I, 70C-I, 75B-H, 80B-G,
85B-F, 90B-E, 95B-D
STRING S, M, L, XL
PANTIES S, M, L, XL, XXL, XXXL

ART. 324M **CRISTAL SEMI-SOFT**
70J, 75 I-J, 80 H-J,
85G-J, 90 F-J, 95 E-J

ART. 318 LUCY SEMI-SOFT
BIAŁY LOTOS/WHITE LOTUS
70C-I, 75B-H, 80B-G,
85B-F, 90B-E, 95B-D
STRING S, M, L, XL
PANTIES S, M, L, XL, XXL





ART. 317 **CLAIRE** FULL CUP
KWIAT WIŚNI/CHERRY BLOSSOM
65D-I, 70C-I, 75B-H, 80B-G,
85B-F, 90B-E, 95B-D
STRING S, M, L, XL
PANTIES S, M, L, XL, XXL, XXXL



ART. 294 **ASHLEY** SEMI-SOFT
ANIELSKA BIEL/ANGEL WHITE
70C-I, 75B-H, 80B-G,
85B-F, 90B-E, 95B-D
STRING S, M, L, XL
PANTIES S, M, L, XL, XXL, XXXL





ART. 294 **ASHLEY SEMI-SOFT**
RÓŻOWA NOSTALGIA/
PINK NOSTALGIA



ART. 294 **ASHLEY SEMI-SOFT**
NIEBIESKA NOSTALGIA/
BLUE NOSTALGIA

ART. 331 ANGELINA SEMI-SOFT
CZARNE ZŁOTO/BLACK GOLD
65D-I, 70C-I, 75B-H, 80B-G,
85B-F, 90B-E, 95B-D
STRING S, M, L, XL
PANTIES S, M, L, XL, XXL



ART. 331M ANGELINA SEMI - SOFT
70J, 75 I-J, 80 H-J,
85G-J, 90 F-J, 95 E-J

Basic**Collection**

Art. 228 **PEARL** push-up
biały/white, czarny/black
70A-D, 75A-D, 80B-C
String S, M, L, XL
Panties S, M, L, XL, XXL



Art. 218 **PARIS** semi-soft
biały/white, czarny/black
65D-I, 70C-I, 75B-H, 80B-G,
85B-F, 90B-E, 95B-D
String S, M, L, XL
Panties S, M, L, XL, XXL



Art. 286 **ALLY** semi-soft
krystaliczna biel/crystal white
70C-F, 75B-F, 80B-F,
85B-F, 90B-E, 95B-D
String S, M, L, XL
Panties S, M, L, XL, XXL



Art. 253 **DEMI** semi-soft
biały/white, czarny/black
65D-F, 70C-F, 75B-F, 80B-F,
85B-F, 90B-E, 95B-D
Panties S, M, L, XL, XXL



Art. 245 **ELIZABETH** semi-soft
czarny/black, biały/white,
beż/beige
65D-I, 70C-I, 75B-H, 80B-G,
85B-F, 90B-E, 95B-D
String S, M, L, XL
Panties S, M, L, XL, XXL



Art. 245 **ELIZABETH** semi-soft
biały/white, czarny/black,
beż/beige
70C-F, 75B-F, 80B-F,
85B-F, 90B-E, 95B-D
String S, M, L, XL
Panties S, M, L, XL, XXL



Art. 256 **BLANKA** semi-soft
biały/white
70C-F, 75B-F, 80B-F, 85B-F
String S, M, L, XL
Panties S, M, L, XL, XXL



Art. 181 **GIORGINA** soft
biały/white, czarny/black
70C-F, 75B-F, 80B-F, 85B-F
String S, M, L, XL
Panties S, M, L, XL, XXL



Art. 158 **SONIA** semi-soft
biały/white, czarny/black
70C-F, 75B-F, 80B-F,
85B-F, 90B-E, 95B-D
String S, M, L, XL
Panties S, M, L, XL, XXL



Art. 258 **GABRIELA** semi-soft
biały/white, czarny/black
70C-I, 75B-H, 80B-G,
85B-F, 90B-E, 95B-D
String S, M, L, XL
Panties S, M, L, XL, XXL



Art. 264 **LISA** semi-soft
miodowy poranek/
honey-sweet morning
70C-I, 75B-H, 80B-G,
85B-F, 90B-E, 95B-D
String S, M, L, XL
Panties S, M, L, XL, XXL, XXXL



Art. 112 **CORNELIA** moulded
biały/white, czarny/black
70B-E, 75A-E, 80B-E, 85B-D



Art. **58** soft
biały/white
75B-E, 80B-E, 85B-E



Art. 210 **MAMA** soft
biały/white, czarny/black
75B-F, 80B-F, 85B-E



Art. 75 **MADDALENA** soft
biały/white, beżowy/beige,
czarny/black
70D-F, 75C-F, 80B-F,
85B-F, 90B-D, 95B-C



Art. 75 **MADDALENA** soft
biały/white, beżowy/beige,
czarny/black
70D-F, 75C-F, 80B-F,
85B-F, 90B-D, 95B-C



Art. **60** semi-soft
biały/white, czarny/black
75B-G, 80B-F, 85B-E,
90B-D, 95B-C



Art. **36** soft
biały/white, czarny/black
75B-E, 80B-E, 85B-E, 90B-E



art. 281 **KATE** full cup
biały/white, czarny/black
70C-G, 75B-G, 80B-G,
85B-F, 90B-E, 95B-D



Art. **81** full-cup
beżowy/beige, biały/white,
65D-I, 70C-I, 75B-H, 80B-G,
85B-F, 90B-E, 95B-D



Art. 502 **DELFINA** semi-soft
czarny/black
70J, 75I-J, 80H-J, 85G-J,
90F-J, 95E-J, 100C-I,
105B-H, 110B-G



Art. 502 **DELFINA** semi-soft
biały/white
70J, 75I-J, 80H-J, 85G-J,
90F-J, 95E-J, 100C-I,
105B-H, 110B-G



SPRING/SUMMER 2011
PHOTO INDEX



TABELA ROZMIARÓW

biustonosze i gorsety

rozmiary biustonoszy i gorsetów	65	70	75	80	85	90
obwód pod biustem /w cm/	63-67	68-72	73-77	78-82	83-87	88-92
rozmiary biustonoszy i gorsetów	95	100	105	110	115	120
obwód pod biustem /w cm/	93-97	98-102	103-107	108-112	113-117	118-122

Jak ustalić wielkość miseczki?

Różnica pomiędzy obwodem w biuście, a obwodem pod biustem stanowi wielkość miseczki.

Tak należy mierzyć, aby dokonać właściwego zakupu.



Obwód w biuście minus obwód pod biustem równa się wielkość miseczki.



różnica 12-13 cm miseczka A
 różnica 14-16 cm miseczka B
 różnica 16-18 cm miseczka C
 różnica 18-20 cm miseczka D
 różnica 20-22 cm miseczka E
 różnica 22-24 cm miseczka F
 różnica 24-26 cm miseczka G
 różnica 26-28 cm miseczka H
 różnica 28-30 cm miseczka I
 różnica 30-32 cm miseczka J

Sposób mierzenia fig.



Rozmiary majtek

S

M

L

XL

XXL

XXXL

Obwód bioder /w cm/

92-96

96-100

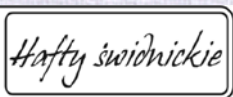
100-104

104-108

108-112

112-116

SPONSORZY:



Michele Letizia



'Polska'

PRO STYL

SOULIS  KUEHNIS A.G.
embroideries

AMANN

GROUP

ROMATEX



Nasze wyroby zostały wyprodukowane pod nadzorem procedur ustanowionych w ramach systemu zarządzania zgodnego z normą ISO 9001:2008, zaaprobowanego przez PCC Sp. z o.o. Certyfikat Numer PCC/PE/0478-0100/R.



ROZWÓJ
POLSKI WSCHODNIEJ
NARODOWA STRATEGIA SPÓJNOŚCI



PODLASKI
KLASTER BIELIZNY

UNIA EUROPEJSKA
EUROPEJSKI FUNDUSZ
ROZWOJU REGIONALNEGO



Zdjęcia wykorzystane w katalogu zostały przygotowane w ramach projektu "Rozwój kooperacji firm z branży bielizniarskiej z regionów Polski Wschodniej". Projekt współfinansowany ze środków Unii Europejskiej w ramach Europejskiego Funduszu Rozwoju Regionalnego. Program Operacyjny Rozwój Polski Wschodniej
Działanie 1.4 Promocja i Współpraca



REALISATION: WWW.AGENCJAKUBIK.COM.PL

GAIA SP. Z O. O.
UL. WARYŃSKIEGO 26, 15-461 BIAŁYSTOK
TEL. +48 85 66 42 307, FAX +48 85 66 42 306
GAIA@GAIA.COM.PL, WWW.GAIA.COM.PL

